



TO16 & TO20

Threshold Contrast Phantoms

TO16

这些测试对象旨在快速定量评估图像质量。结果可以绘制在阈值检测指数曲线上。

TO 16 低对比度细节模体用于快速定量检测影像成像质量，可以用于X射线放射影像系统和CR系统。

144个细节（12×12对比细节）

尺寸范围11mm至0.25mm

对比度范围0.0014至0.924（在75kV，1.5mm Cu过滤条件下）



TO20

这些测试对象旨在快速定量评估图像质量。结果可以绘制在阈值检测指数曲线上。

TO 20 低对比度细节模体用于快速定量检测影像成像质量，可以用于X射线放射影像系统和CR系统。

144个细节（12×12对比细节）

尺寸范围11mm至0.25mm

对比度范围0.0014至0.924（在75kV，1.5mm Cu过滤条件下）





TO16 & TO20

低对比度细节模体

产品细节描述

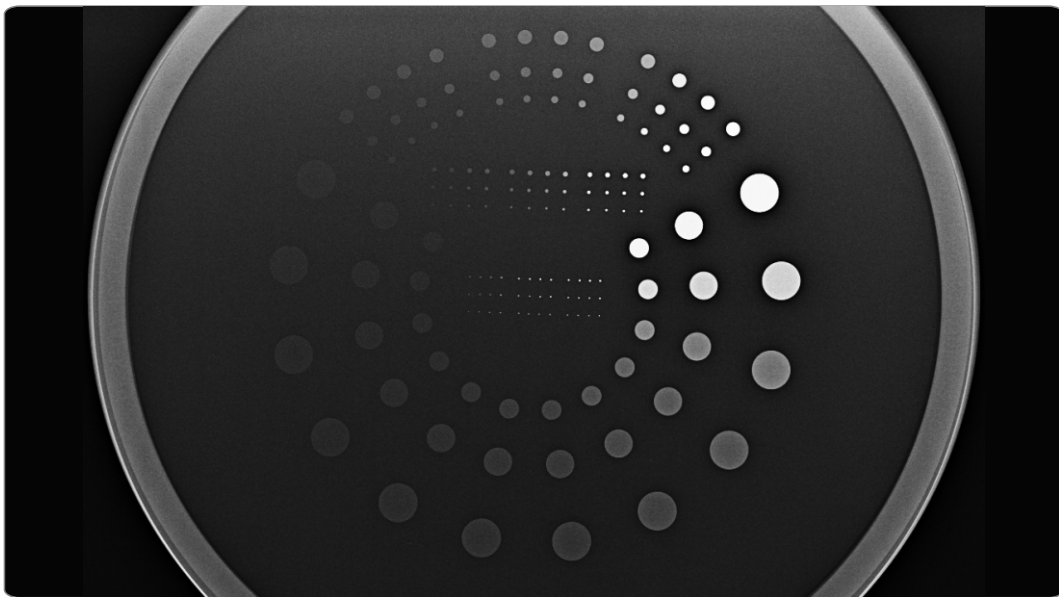


fig. 1 TO16 X-ray image

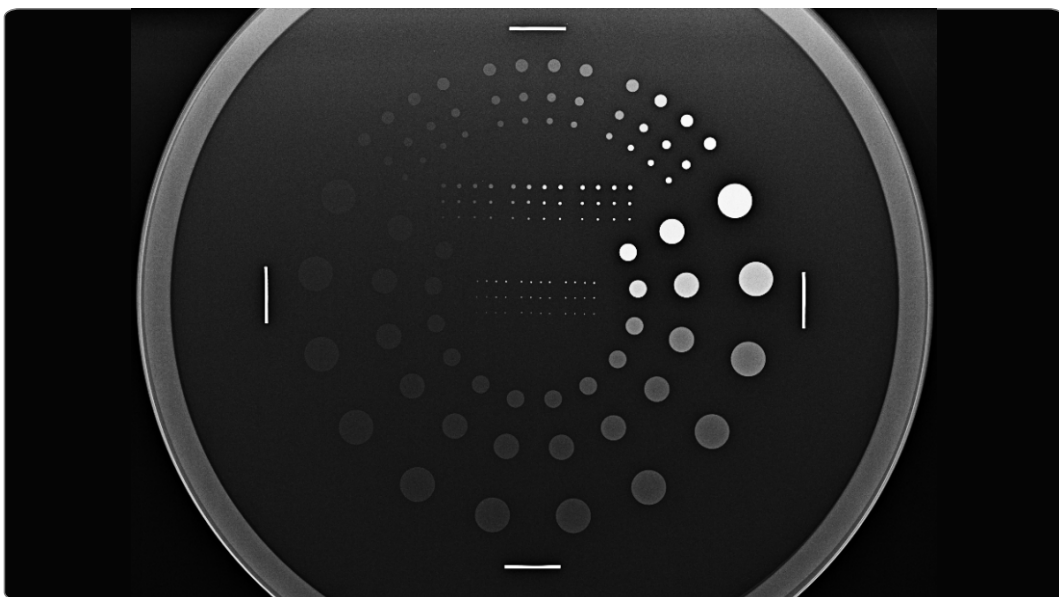


fig. 2 TO20 X-ray image

万海仪器（上海）有限公司
Tel:15202174665/021-69792112
www.manheiinc.com